



Basisonderwijs in Ninove

Ontdek onze
kleuter- & lagere scholen!



Huis van
het Kind



Ninove

In Ninove kan je kiezen uit 15 basisscholen. Elke Ninoofse school heeft het beste voor met jouw kind en zet zich in voor een goede samenwerking met de ouders. Met deze brochure helpen we jou om de beste keuze te maken.

Je krijgt ook tips om je kind op te volgen, te motiveren en te ondersteunen. Er zijn ook heel wat diensten vermeld waar je terecht kan met al je vragen.

We wensen jouw kind en jou alvast een fijne start!

Inhoudstafel



Welke scholen zijn er in Ninove? 4



Vanaf wanneer mag mijn kind naar school? 8



Je kind inschrijven op school, hoe doe je dat? 9



Wat verwacht de school van mij als ouder? 10



Welke taal spreken we op school? 11



Hoeveel kost de school? Heb ik recht op tegemoetkoming? 12



Heb je nog andere vragen? 13



Welke scholen zijn er in Ninove?

STEDELIJKE BASISSCHOLEN

Alle stedelijke basisscholen maken deel uit van de scholengemeenschap GeNi (Gemeentescholen Ninove)

1 De Oogappel	Appelsterre-dorp 48 9400 Appelsterre-Eichem Tel. 054 32 15 89	www.sbsdeogappel.be	appelsterre@sbsninove.be	ma/di/do/vr 7.00 u - 17.30 u wo 7.00 u - 12.05 u	 
2 Windekind	Edingssesteenweg 344 9400 Denderwindeke Tel. 054 33 51 97	www.sbswindekind.be	slsdenderwindeke@telenet.be	ma/di/do/vr 7.00 u - 18.00 u wo 7.00 u - 12.25 u	 
3 De Flapuit	Geraardsbergsesteenweg 609 9400 Voorde Tel. 054 50 03 84	www.sbsdeflapuit.be	voorde@sbsninove.be	ma/di/do/vr 7.00 u - 17.30 u wo 7.00 u - 12.05 u	 

4 De Hazelaar	Geraardsbergsesteenweg 184 9400 Nederhasselt Tel. 054 32 20 16	www.sbsdehazelaar.be	dehazelaar@sbsninove.be	ma/di/do/vr 7.00 u - 17.30 u wo 7.00 u - 12.05 u	 
5 Ikke	Parklaan 11 9400 Ninove Tel. 054 33 22 36	www.sksikke.be	ikke@sbsninove.be	ma/di/do/vr 7.00 u - 17.30 u wo 7.00 u - 12.20 u	 
6 De Lettertuint	Seringenstraat 22 9400 Ninove Tel. 054 33 61 66	www.delettertuinninove.be	lettertuin@sbsninove.be	ma/di/do/vr 7.00 u - 17.30 u wo 7.00 u - 12.05 u	 

Omwille van nieuwbouw, tijdelijke vestigingsplaats: Kaatsweg 3, Ninove

GO! GEMEENSCHAPSONDERWIJS

7 De Wonderwijzer	Kapellestraat 2, 9402 Meerbeke Tel. 054 33 42 99	www.bsmeerbeke.be	directie@bsmeerbeke.be	ma/di/do/vr 6.45 u - 18.00 u wo 6.45 u - 17.00 u	
8 De Kameleon	Dreefstraat 33, 9400 Ninove Tel. 054 33 32 32	www.basisschooldekameleon.be	secretariaat@basisschooldekameleon.be	ma/di/do/vr 7.00 u - 17.30 u wo 7.00 u - 16.30 u	

KATHOLIEKE BASISSCHOLEN

Alle katholieke basisscholen maken deel uit van Hartencollege Ninove

9 Hartencollege Okegem	Okegem-dorp 2, 9400 Okegem Tel. 054 32 60 65	bok.hartencollege.be	info.bok@hartencollege.be	ma/di/do 6.45 u - 17.30 u wo 6.45 u - 14.00 u vr 6.45 u - 17.30 u	
10 Hartencollege Onderwijslaan	Onderwijslaan 8, 9400 Ninove Tel. 054 31 06 65	bon.hartencollege.be	info.bon@hartencollege.be	ma/di/do/vr 7.00 u - 18.00 u wo 7.00 u - 13.30 u	
11 Hartencollege Weggevoerdenstr.	Weggevoerdenstraat 55, 9400 Ninove Tel. 054 31 74 95	bwe.hartencollege.be	info.bwe@hartencollege.be	ma/di/do/vr 7.00 u - 18.15 u wo 7.00 u - 12.30 u	
12 Hartencollege Aspelare	Plekkersstraat 4, 9404 Aspelare Tel. 054 32 27 54	bas.hartencollege.be	info.bas@hartencollege.be	ma/di/wo/do/vr 7.00 u - 18.00 u	 
13 Hartencollege Meerbeke	Nieuwstraat 2 Tel. 054 33 20 49	bme.hartencollege.be	info.bme@hartencollege.be	ma/di/do/vr 7.00 u - 18.00 u wo 7.00 u - 13.00 u	 
14 Hartencollege BuLO	Sint-Jorisstraat 45, 9400 Ninove Tel. 054 33 70 26	bulo.hartencollege.be	info.bulo@hartencollege.be	ma/di/do/vr 8.15 u - 15.15 u wo 8.15 u - 12.05 u	



Welke scholen zijn er in Ninove?

FOPEM

Methodescholen

15 BuitenWijs

Pastorijstraat 1, 9403 Neigem
Tel. 054 25 77 07

www.buitenwijs.be

info@buitenwijs.be

ma/di/do/vr 7.00 u - 18.00 u
wo 7.00 u - 12.30 u

Stedelijke basisscholen

1 De Oogappel
Appel terre-dorp 48
9400 Appel terre-Eichem

2 Windekind
Edingsesteenvweg 344
9400 Denderwindeke

3 De Flapuit
Geraardsbergsesteenweg 609
9400 Voorde

4 De Hazelaar
Geraardsbergsesteenweg 184
9400 Nederhasselt

5 Ikke (kleuterschool)
Parklaan 11
9400 Ninove

6 De Lettertuint
Seringenstraat 22
9400 Ninove

GO! Gemeenschapsonderwijs

7 De Wonderwijzer
Kappellestraat 2
9402 Meerbeke

8 De Kameleon
Dreefstraat 33
9400 Ninove

Katholieke basisscholen

9 Hartencollege Okegem
Okegem-dorp 2
9400 Okegem

10 Hartencollege Onderwijslaan
Onderwijslaan 8
9400 Ninove

11 Hartencollege Weggevoerdenstraat
Weggevoerdenstraat 55
9400 Ninove

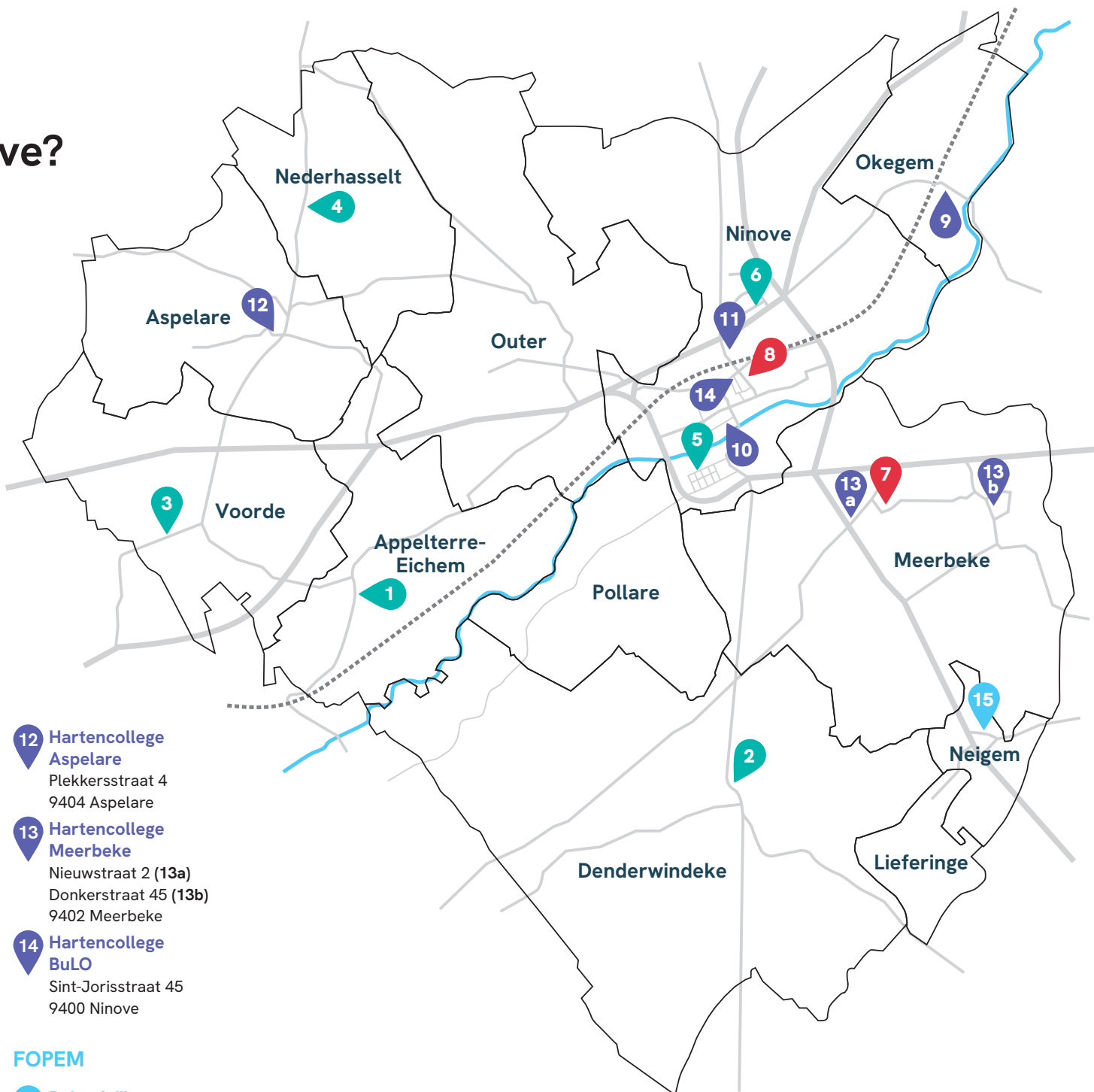
12 Hartencollege Aspelare
Plekkersstraat 4
9404 Aspelare

13 Hartencollege Meerbeke
Nieuwstraat 2 (13a)
Donkerstraat 45 (13b)
9402 Meerbeke

14 Hartencollege BuLO
Sint-Jorisstraat 45
9400 Ninove

FOPEM

15 BuitenWijs
Pastorijstraat 1
9403 Neigem





Vanaf wanneer mag mijn kind naar school?

Op de website <https://onderwijs.vlaanderen.be/nl/bereken-de-instapdatum-voor-je-kleuter> kan je zien wanneer je kind naar school mag (of scan de QR code).



Kleuters vanaf 2,5 jaar

Is je kind **2,5 jaar**, dan mag het naar de kleuterschool gaan.

Je kind kan starten op de **1ste schooldag na elke vakantie**:

- ▶ Na de zomervakantie.
- ▶ Na de herfstvakantie.
- ▶ Na de kerstvakantie.
- ▶ Na de krokusvakantie.
- ▶ Na de paasvakantie.

Je kind kan ook starten op:

- ▶ 1 februari.
- ▶ na hemelvaart.

De kleuterschool is belangrijk!

De kleuterschool is een ideale basis voor de lagere school. Je kind leert er:

- ▶ Taal: praten, luisteren, vragen en antwoorden.
- ▶ Een vaste structuur in de dag volgen.
- ▶ Nieuwe dingen zoals zingen, dansen, lopen, springen, klimmen, rollen.
- ▶ Sociaal zijn: samen spelen en leren van en met andere kinderen.

- ▶ Zindelijk worden: De school mag je kind niet weigeren omdat hij nog niet zindelijk is. Maar de school mag van jou wel verwachten dat je op tijd aan de zindelijkheid van je kind werkt. Ideaal is je kind zindelijk vóór hij instapt in de school. Want zindelijk naar school gaan, is in het belang van jouw kind. Dan kan de school zich toelagen op haar kerntaak: onderwijs geven. Met vragen over zindelijkheidstraining kan je terecht bij:

Kind en Gezin: 078 15 01 00

cb.ninove@opgroeien.be
mijn.kindengezin.be

Kleuters vanaf 5 jaar

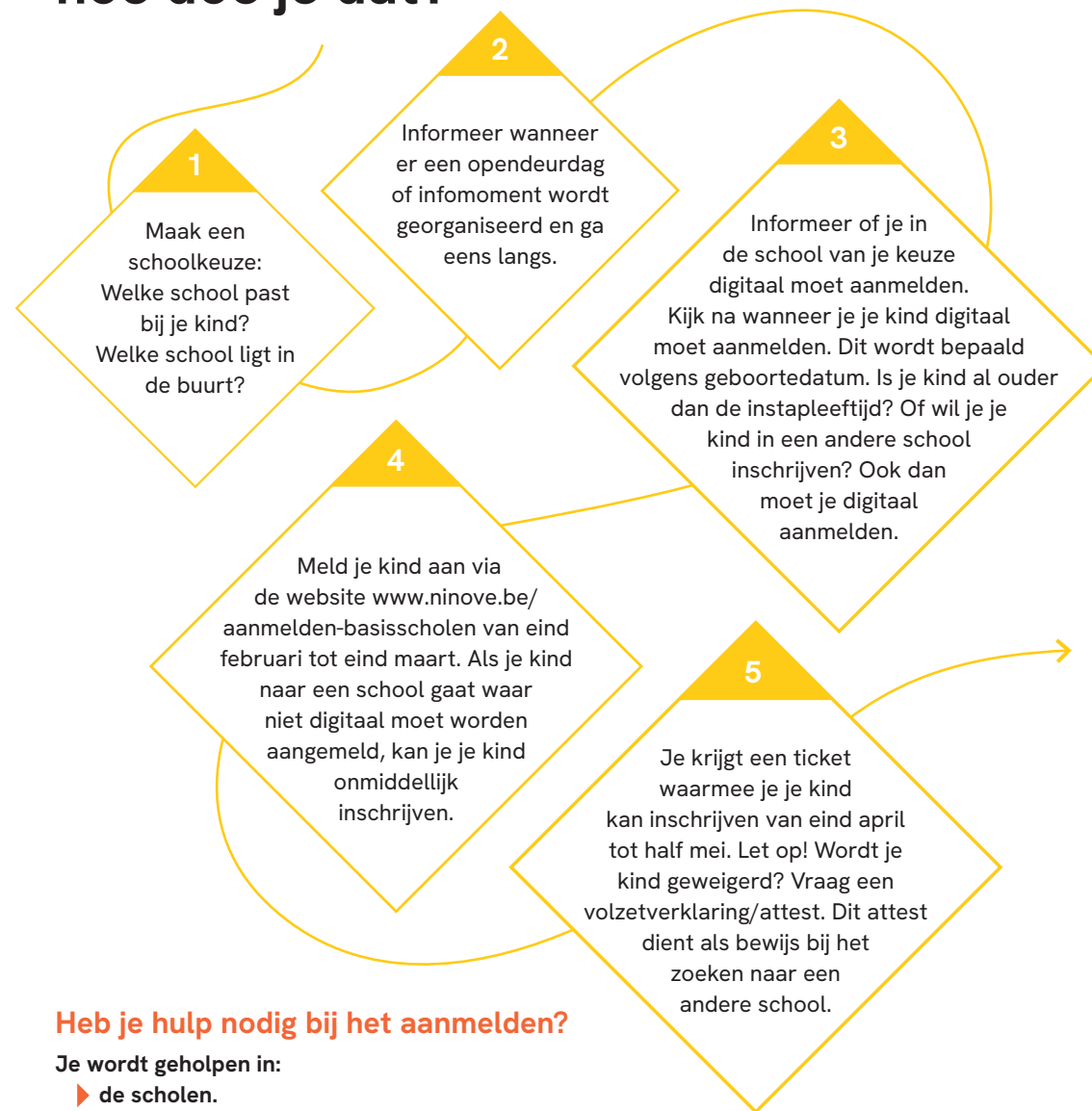
Vanaf 5 jaar **moeten** de kinderen minstens **290 halve dagen op school** zijn.

Komt je kind minder dan 290 halve dagen naar school?

- ▶ Dan kan de klassenraad beslissen dat je kind **niet** kan starten in het 1ste leerjaar.
- ▶ Je **kan** je schooltoeslag verliezen. De schooltoeslag is een jaarlijkse steun voor gezinnen met schoolgaande kinderen en een laag inkomen. De schooltoeslag krijg je automatisch. Wil je meer informatie? Deze vind je hier: <https://www.groepakket.be/tegemoetkomingen/schooltoeslag>



Je kind inschrijven op school: hoe doe je dat?



Heb je hulp nodig bij het aanmelden?

Je wordt geholpen in:

- ▶ de scholen.
- ▶ bij de dienst onderwijs, tel. 054 50 50 83.
- ▶ in het Sociaal Huis: bij Huis van het Kind of Digipunt tel. 054 50 50 50.
- ▶ in het consultatiebureau van Kind en Gezin, tel. 078 15 01 00.



Wat verwacht de school van mij als ouder?

De school werkt samen met jou aan de schoolloopbaan van je kind. Zo voelt je kind zich goed op school en weet je als ouder hoe het met je kind gaat.

- ▶ **Elke dag** leert je kind iets nieuw op school, het is daarom belangrijk dat je kind elke dag naar school komt. Zo kan je kind ook het beste wennen.
- ▶ 's Morgens tijdens het onthaalmoment vertelt de leerkracht wat de kinderen die dag gaan doen. Zorg dat je kind **op tijd** is, anders mist het deze belangrijke informatie.
- ▶ Zorg ervoor dat je kind **elke dag zijn huiswerk** maakt. Zo oefent je kind dingen die het overdag in de klas leerde. Je moet niet helpen met het huiswerk. Is het huiswerk te moeilijk? Laat dit dan aan de leerkracht weten, dan krijgt je kind extra uitleg in de klas.
- ▶ **Oudercontact:** de school nodigt je af en toe uit op een oudercontact. Ga hier zeker naartoe. De leerkracht van je kind vertelt hoe het met jouw kind gaat op school. Ook jij kan aan de leerkracht dingen vertellen of vragen stellen over je kind.
- ▶ De school organiseert ook **infoavonden** en **activiteiten**. Elke ouder is welkom! Je krijgt niet alleen extra informatie mee, maar het is ook heel leuk om de school van je kind beter te leren kennen.
- ▶ Kijk **dagelijks** de agenda na.
- ▶ Lees **elke dag** de **online communicatie** (smartschool, facebook, website,...). De school post hier belangrijke informatie. Heb je moeilijkheden met de online toepassingen? Vraag gerust hulp in de school, ze helpen je graag.
- ▶ Geef **elke dag** een **lunch en een drinkfles met water** mee. Tenzij je kind warm eet op school.
- ▶ Geef **elke dag** een **koekje en stuk fruit** mee.
- ▶ **Praat** met je kind over zijn dag op school.
- ▶ De **directeur**, de **zorgleerkracht** en de **leerkracht van je kind** zijn belangrijk in de school. Ze zijn er om je kind zo goed mogelijk te helpen. Heb je vragen? Ben je bezorgd? Spreek hen zeker aan, ze helpen je heel graag verder.



Welke taal spreken we op school?

Ninove is een stad in de provincie Oost-Vlaanderen. In onze scholen spreken we **Nederlands**.



Let op!

De school praat graag met jou over je kind. Praat je onvoldoende Nederlands? Informeer bij de school hoe je het beste met hen kan communiceren.



Hoeveel kost de school? Heb ik recht op tegemoetkomingen?

De lessen en het materiaal zijn **gratis**. De school werkt met een 'maximumfactuur'. De school **meldt** bij de inschrijving of het begin van het schooljaar de **verwachte kosten**. De school mag niet meer geld vragen dan dat bedrag. Dat bedrag wordt regelmatig geïndexeerd. De richtprijs voor het schooljaar 2024-2025 voor het kleuteronderwijs is € 55, voor het lager onderwijs is dat € 105 **per schooljaar**.

Het exacte bedrag van de maximumfactuur en de lijst met kosteloze materialen kan je hier <https://onderwijs.vlaanderen.be/nl/ouders/kosten-en-schooltoelagen/wat-kost-naar-school-gaan/in-het-kleuter-en-lager-onderwijs/schoolkosten-maximumfactuur-en-bijdrageregeling-in-het-kleuter-en-lager-onderwijs> terugvinden.



Is het moeilijk om te betalen?

Schooltoeslag

Heb je een laag inkomen? Via het groeipakket ontvang je je schooltoeslag automatisch. De contactgegevens van Fons, de uitbetaler van het groeipakket van de Vlaamse overheid, bevinden zich op pagina 15 van deze brochure.

UiTPAS met kansentarief

Heb je een laag inkomen? Of heb je recht op verhoogde tegemoetkoming bij de mutualiteit? Met de UiTPAS met kansentarief krijg je korting:

- ▶ Bij vrijetijdsactiviteiten.
- ▶ Bij verplichte schoolactiviteiten.

Heb je recht op een UiTPAS met kansentarief? Dan kan je in het Sociaal Huis ook een tussenkomst van o.a. schoolfacturen vragen.

Waar vraag je een UiTPAS aan?

- ▶ via het **Sociaal Huis**, indien je een er een lopend dossier hebt.
Burchtstraat 46
9400 Ninove
Tel. 054 50 50 50
- ▶ via **vzw De Knoop**, indien je geen lopend dossier hebt in het Sociaal Huis.
Oude kaai 13
9400 Ninove
Tel. 054 32 24 54
kansen@vzwdeknoop.be

Als je geen verhoogde tegemoetkoming hebt, moet je het kansentarief van de UiTPAS jaarlijks laten herzien.



Heb je nog andere vragen?

1	Huis van het Kind	
	Burchtstraat 46, 9400 Ninove Tel. 054 50 50 50	
	www.sociaalhuisninove.be/huis-van-het-kind	
	huisvanhetkind@ninove.be	
<p>Bij Huis van het Kind kunnen (aanstaande) ouders en kinderen terecht voor alles rond opvoeden en opgroeien. Dit is het aanbod van het Huis van het kind:</p> <ul style="list-style-type: none"> ▶ Speeltheek: Kom hier gratis speelgoed lenen. ▶ Ruilhuis met kledij tot maat 128 en schoenen tot maat 31 en schoolmateriaal. ▶ Informatie over sociale rechten en doorverwijzing naar sociale dienstverlening. ▶ Praktische ondersteuning vb. bij inschrijvingen voor speelplein of andere vrijetijdsbestedingen. ▶ Loket kinderopvang: alle vragen in verband met kinderopvang. ▶ Nederlands oefenen met je kind: samen met je kind uit de lagere school (1e leerjaar tot 6e leerjaar) leuke activiteiten doen in het Nederlands. Informeer bij het Huis van het Kind voor de datums van de lessen. ▶ De Katrol: studie- en gezinsondersteuning aan huis door een student, voor kinderen uit de derde kleuterklas tot en met het tweede jaar secundair onderwijs. ▶ Home-Start: preventieve gezinsondersteuning aan huis door vrijwilligers, voor gezinnen vanaf de zwangerschap tot 12 jaar. ▶ Huis van het Kind organiseert regelmatig workshops, infoavonden en activiteiten voor ouders en/of kinderen. Volg de Facebookpagina en blijf op de hoogte: www.facebook.com/huisvanhetkindninove. 		
2	Opvang buiten de schooluren	
A	Kadeeken – buitenschoolse kinderopvang Parklaan 13a, 9400 Ninove - Tel. 054 50 51 50 Opvang voor kinderen van 2,5 tot 12 jaar voor en na schooltijd, op woensdagnamiddag, tijdens de schoolvakanties en op schoolvrije dagen. Bij interesse, neem vooraf contact op met 't Kadeeken.	B
		Vakantieopvang, speelpleinwerking, sport- en themakampen tijdens de schoolvakanties Vind alle info hieromtrent in de vakantiebrochure
	www.sociaalhuisninove.be/buitenschoolse-opvang	www.ninove.be/vakantieaanbod-kinderen
	kadeeken@ninove.be	





3 Centrum voor Leerlingenbegeleiding

CLB Stedelijke scholen en Hartencollege
Kluisweg 13, 9400 Ninove
Tel. 054 33 90 19

www.clbninove.be

ninove@vrijclbninove.be

CLB GO! Gemeenschapsonderwijs
Zonnestraat 25, 9300 Aalst
Tel. 053 46 95 00

www.clbaalst.be

directie@clbaalst.be

Hier kan je terecht met vragen over:

- ▶ Leren en studeren.
- ▶ Studiekeuze en studierichtingen.
- ▶ Psychisch en sociaal functioneren.
- ▶ Preventieve gezondheidszorg.

4 De Knoop

Oude kaai 13, 9400 Ninove
Tel. 054 32 24 54

www.vzwdeknoop.be

info@vzwdeknoop.be

Bij De Knoop kan je terecht voor:

- ▶ Open onthaal.
- ▶ Groepswerking.
- ▶ Sociale kruidenier.
- ▶ Sociale moestuin.
- ▶ UiTPAS met kansentarieef.



5 Groeipakket

Burchtstraat 46, 9400 Ninove
Tel. 078 79 00 07

www.fons.be

Het groeipakket is de vroegere kinderbijslag. Als je een laag inkomen hebt, kan je ook recht hebben op een schooltoeslag. Heb je vragen? Dan kan je terecht bij Fons, de Vlaamse overheidsdienst die het Groeipakket uitbetaalt. Ook als je het groeipakket ontvangt van een andere uitbeter kan je hier terecht tijdens deze zitdag:

- ▶ Elke 2de donderdag van de maand van 9u tot 12u.
Maak een afspraak via 054 50 50 50 of huisvanhetkind@ninove.be.

6 Nederlands leren

Wil je Nederlands leren?

Maak een afspraak bij Agentschap voor Integratie en Inburgering.

Sociaal Huis
Burchtstraat 46, 9400 Ninove
Tel. 02 701 75 00

<https://integratie-inburgering.be/nl/contactpunt-ninove>

Wil je Nederlands oefenen?

- ▶ Schrijf je kind in bij een sportvereniging, jeugdbeweging, in de academie of bij het speelplein met taalondersteuning.
- ▶ In de bib vind je het Taalpunt Nederlands met studieboeken en leesboeken in eenvoudige taal.
- ▶ Kom naar Nederlands oefenen met je kind: samen met je kind uit de lagere school (1e leerjaar tot 6e leerjaar) leuke activiteiten doen in het Nederlands. Informeer bij het **Huis van het Kind** voor de datums van de lessen. 054 50 50 50 - huisvanhetkind@ninove.be.
- ▶ Ga naar Babelonië. In Babelonië ontmoeten Nederlandstaligen en anderstaligen elkaar. Je praat er in groepjes over alledaagse dingen. Wil je meer weten over Babelonië? Surf naar www.babelonië.be of volg **Babelonië** Ninove op Facebook voor meer informatie over de sessies, locaties en uren. Elke vrijdag van 9 uur tot 11 uur, in de BIB, Graanmarkt 12, 9400 Ninove. Ook tijdens de maanden juli en augustus, maar niet tijdens de schoolvakanties. **Tijdens de verbouwingen van de bibliotheek, gaat Babelonië door in het Sociaal Huis, Burchtstraat 46, Ninove.**



AGENTSCHAP
**INTEGRATIE &
INBURGERING**





Wil je dit boekje in een andere taal? Surf dan naar:
<https://www.ninove.be/brochure-onderwijs-in-ninove>
(of scan de QR code).

