

ZORGGIDS 2016



“Samen gaan we voor beter
in een stad op mensenmaat.”



INHOUDSTAFEL

1 Voorwoord

2 Thuis wonen met de nodige ondersteuning

2.1 Medische zorgen aan huis

‣ Huisarts	2
‣ Apotheker	3
‣ Kinesitherapeut	3
‣ Diëtist	3
‣ Medische pedicure	4
‣ Podologie	4-5
‣ Thuisverpleging	5
‣ Palliatieve Thuiszorg	6

2.2 Hulp in het huishouden

‣ Dienst voor gezinszorg	7
‣ Poetsdienst	7
‣ Dienstencheques	8
‣ Klusjesdienst	9
‣ Warme maaltijden aan huis	10

2.3 Vervoer

‣ Dringend ziekenvervoer	11
‣ Niet-dringend ziekenvervoer	11-12
- Minder Mobielen Centrale	
- Rolstoelvervoer	
‣ Belbus	12

2.4 Technische hulpmiddelen

‣ Uitleendienst	13-14
‣ Personalarms	14

2.5 Woningaanpassing

‣ Advies bij woningaanpassing	15
-------------------------------	----

2.6 Sociale contacten

‣ Ontmoetingscentrum "De Fontein"	16
‣ Teledienst "Sociaal restaurant"	17
‣ Verenigingen voor senioren	17
‣ Teledienst "Praatcafé"	18
‣ Thuisoppas	18

2.7 Geestelijke gezondheid

‣ Familiegroep van de Alzheimer Liga Vlaanderen	19
‣ Praatcafé Dementie	19
‣ Expertisecentrum Dementie Meander	20
‣ Geestelijke gezondheidszorg	20
‣ Psychiatrische Thuiszorg	21
‣ Centrum Algemeen Welzijnswerk	21
‣ Teledienst "Wel en wee"	21
‣ Teledienst "Crea"	21
‣ Vlaams Ondersteuningscentrum Oudermis(be)handeling	22



DSTAFEL

2.8 Informatie

- Sociaal Huis – OCMW 23
- Dienst Sociale Zaken - Stadsbestuur 23
- Dienst Maatschappelijk Werk van het ziekenfonds 24
- Regionaal dienstencentrum 25
- Vlaams Agentschap voor personen met een handicap 25-26
- Teledienst 26
- Vzw Boeren op een Kruispunt 26-27

2.9 Personen met een handicap

- Dienst ondersteuningsplan Oost-Vlaanderen 28
- Blinden en slechtzienden 28

2.10 Mantelzorgverenigingen 29

2.11 Zelfhulpgroepen 29-30

3 Tijdelijk verblijf buitenshuis

3.1 Dagverzorgingscentrum 31

3.2 Kortverblijf 31

3.3 Herstelverblijf 32

4 Wanneer thuis wonen niet meer mogelijk is

4.1 Serviceflats en assistentiewoningen 33

4.2 Woonzorgcentrum 34

5 Premies en tegemoetkomingen

5.1 Tegemoetkoming voor personen met een handicap

- 5.1.1 Inkomensvervangende tegemoetkomingen 35
- 5.1.2 Integratietegemoetkoming 35
- 5.1.3 Tegemoetkoming hulp aan bejaarden 35

5.2 Vlaamse Zorgverzekering 36

5.3 Gemeentelijke mantelzorgpremie 36

5.4 Maximumfactuur 36

5.5 Forfaitaire tegemoetkoming voor chronisch zieken 37

5.6 Incontinentieforfait 37

5.7 Gratis huisvuilzakken 37

5.8 Verwarmingstoelage 38

5.9 UiTPAS 38

5.10 Verbetering en aanpassingspremie 38-39

-
- Overzicht van de ziekenfondsen 40
 - Overzicht van de woonzorgcentra 41
 - Alfabetische inhoudstafel 42
 - Nuttige telefoonnummers 43

1. VOORWOORD



Beste,

Zoals het klokje thuis tikt, tikt het nergens. Dit bekende spreekwoord bestaat al sinds mensenheugenis, maar is nog steeds de absolute waarheid. Onze grootste wens is dat dit jouw hele leven lang voor jou mag gelden.

Maar ouder worden, brengt vaak ook zorgen mee. We kunnen ons inbeelden dat bijvoorbeeld het onderhoud van je woning wat minder vlot gaat, dat dagelijks eten bereiden wel zwaar kan zijn, dat financiële zorgen de kop opsteken, dat je nood hebt aan meer gezelschap enz.

Dat je niet goed weet wie hier allemaal een antwoord op kan bieden, kunnen we ons perfect voorstellen. Er bestaan immers heel veel sociale diensten.

Wel, we hebben goed nieuws voor jou!

Je staat er niet alleen voor. Deze zorggids, samen met een bezoek van de vrijwilliger van ons mobiel sociaal huis, kunnen jou al een heel eind op weg helpen naar oplossingen.

Dankzij de financiële steun van de provincie Oost-Vlaanderen en Europa en de samenwerking met het Samenwerkingsinitiatief Eerstelijnsgezondheidszorg (SEL) Zorgregio Ninove-Geraardsbergen kunnen we je deze service aanbieden. Het project Mobiel Sociaal Huis loopt momenteel in Ninove, Erpe-Mere en Haaltert.

We willen veel in het werk stellen om je te ondersteunen, te stimuleren en een kwaliteitsvolle dienstverlening aan te bieden zodat jouw huis een echte thuis blijft.

Een goed sociaal netwerk rondom jou maakt je alleen maar sterker.

Daar wensen we samen met je aan te werken.

Niet voor niets is onze Ninoofse slogan: ‘Samen gaan we voor beter in een stad op mensenmaat.’

Met vriendelijke groeten,

Lieven Meert

OCMW-Voorzitter

Alain Triest

schepen voor
seniorenbeleid

Dr. Jan Wybo

Voorzitter deelSEL

THUIS WONEN

MET DE NODIGE ONDERSTEUNING

2

2.1 MEDISCHE ZORGEN AAN HUIS

› HUISARTS

Je huisarts is jouw vertrouwenspersoon en vervult een belangrijke rol in jouw leven.

Hij heeft ook een belangrijke opdracht als doorverwijzer naar andere professionele diensten.

Als geen ander kent de huisarts je volledige toestand op fysiek, geestelijk en sociaal vlak.

Via je globaal medisch dossier kan hij op elk van boven vernoemde vlakken waken over je gezondheid en ten gepaste tijde doorverwijzen naar een specialist of ziekenhuis indien nodig.

Samen met tal van andere diensten zal de huisarts die taak ter harte nemen.

Wachtdienst is 24 uur op 24 uur verzekerd, tijdens de week en ook in het weekend.

Tijdens de week, van 19 u- 8u, en in het weekend 24u/24u.

Hiernaast staat het nummer van de wachtdienst vermeld van de gemeente waar je woont. Noteer het ergens zichtbaar en duidelijk.

Op de laatste pagina van de zorggids vind je een kaartje met de nuttige telefoonnummers.



Wachtdiensten huisarts

Appelterre-Eichem,
Aspelare, Nederhasselt,
Voorde

054 42 39 39

Denderwindeke,
Lieferringe, Meerbeke,
Neigem, Ninove, Outer,
Pollare

054 51 86 16

Okegem

053 22 17 70

› APOTHEKER

Net zoals de huisarts is jouw apotheker een belangrijke partner in jouw medische zorgen. Zoals je huisarts de specialist is in de ziektes en diagnose is je apotheker de specialist bij uitstek voor jouw geneesmiddelen.

Of het nu over een gewone verkoudheid of chronische ziekte gaat, jouw apotheker zal je met raad en daad bijstaan.

Sommige apothekers bieden ook al een ruim assortiment van medische en technische hulpmiddelen aan.



Wachtdiensten apotheker

Apotheker

0903 99 000

www.apotheek.be

› KINESISTHERAPEUT

Met de hulp van een kinesitherapeut kan je thuis revalideren na bijvoorbeeld een operatie, een ongeval,...

Je huisarts kan je doorverwijzen naar een kinesist in je buurt.

De kinesitherapeutenkring groepeert alle zelfstandige kinesitherapeuten uit de regio om de patiënt zo maximaal mogelijk tot dienst te zijn. Via het telefoonnummer 1207 vind je een uitgebreide lijst van kinesitherapeuten actief in Ninove.

Zuid-Oost-Vlaamse
Kinesitherapeutenkring

054 33 43 41

› DIËTIST

De diëtist is dé specialist als het over voeding gaat. Hij geeft informatie en advies omtrent voeding(s-) en gezondheid, op maat van de cliënt/patiënt.

De diëtist is al lang niet meer de persoon die je voedingsmiddelen verbiedt, integendeel. Hij leert

je op een aangename manier gezonde voedings- en leefgewoonten aan.

Je kan doorverwezen worden via je huisarts.

Via het telefoonnummer 1207 vind je een lijst van diëtisten actief in Ninove.

› MEDISCHE PEDICURE

Medische pedicure is gericht op het oplossen en voorkomen van kleine en/of grotere kwalen aan de voeten zoals eksterogen, wratjes, eelt, kloven, schimmelnagels, ... Hoe zijn ze ontstaan? Welke maatregelen kan de medische pedicure voor je nemen om dit in de toekomst te vermijden? Hoe gaat de medische pedicure het behandelen?

Uiteraard kan de medische pedicure niet alle voetkwalen en problemen oplossen, want hij is geen arts. Maar hij kijkt wat mogelijk is en zal je eventueel doorsturen naar een andere specialist/ arts zoals dermatoloog, podoloog, orthopedist, voetchirurg, kinesitherapeut,....

Je ziekenfonds voorziet ook een tussenkomst voor medische pedicure.

Via het telefoonnummer 1207 vind je een lijst van de medische pedicures actief in Ninove.

› PODOLOGIE

Podologen trachten voetklachten te voorkomen en behandelt patiënten met voetklachten of met klachten die voortvloeien uit het niet goed functioneren van de voeten. Reumapatiënten en diabetespatiënten hebben hier vaak mee te maken



Zij hebben een bijzondere kennis over het functioneren van de voet tijdens het gaan en staan.

Voeten kunnen aanleiding geven tot zeer uiteenlopende klachten, (van hielpijn tot rugklachten). Via een uitgebreid onderzoek sporen zij de oorzaken van de klachten op.

Hiermee gaan zij aanzienlijk verder dan de medische pedicure.

Via het telefoonnummer 1207 vind je een lijst van podologen actief in Ninove en omliggende gemeenten.

› THUISVERPLEGING

Voor verpleegkundige zorgen (op voorschrift van de behandelend geneesheer) en hygiënische verzorging aan bedlegerige of langdurige zieken en senioren kan een beroep gedaan worden op thuisverpleegkundigen.

Ook nazorg bij ontslag uit het ziekenhuis wordt aangeboden.

Zij kunnen je specifieke zorgen toedienen zoals diabeteszorg, palliatieve zorg, wondzorg/stomazorg, psychiatrische zorg, infuus-therapie,... De zelfstandige kring van verpleegkundigen groepeert alle zelfstandige verpleegkundigen uit de regio om jou zo maximaal mogelijk tot dienst te zijn.

Via het telefoonnummer 1207 vind je een uitgebreide lijst van thuisverpleegkundigen actief in Ninove.



Bond Moyson
Oost - Vlaanderen
Thuisverpleging

09 333 55 00
www.bondmoyson.be

Wit-Gele Kruis
Oost – Vlaanderen
Thuisverpleging

09 265 75 75
www.witgelekruis.be

**Solidariteit voor het
gezin**
Thuisverpleging

070 22 23 16
www.solidariteit.be

**Kring Zelfstandige
Verpleegkundigen**
Thuisverpleging

053 62 68 11
www.vbzv.be

**Thuisverpleging
Hunnegem**

054 31 21 90
www.zorggroepeclips.be

› PALLIATIEVE THUISZORG

Palliatieve thuisverzorging is het geheel van de zorgverlening aan palliatieve patiënten die hun laatste dagen, weken of maanden thuis wensen door te brengen. Het belangrijkste doel van de palliatieve verzorging is de zieke en zijn familie een zo groot mogelijke levenskwaliteit en maximale zelfstandigheid te bieden.

Naast de pijn- en symptoomcontrole staat het team ook in voor de psychosociale ondersteuning van de patiënt en zijn familie. Het team informeert over alle vragen rond het levenseinde. Mits aan de voorwaarden voldaan is, is er ook financiële ondersteuning mogelijk. Alles gebeurt in nauwe samenwerking met de huisarts en het team van zorgverstrekkers dat mogelijks aanwezig is.



**Netwerk Palliatieve Zorg
Aalst/Dendermonde/Ninove**

Gentsesteenweg 355
9300 Aalst

**053 21 40 94
0473 96 98 96
ptzaalst@npzadn.be
www.palliatieve.org**

2.2 HULP IN HET HUISHOUDEN

› DIENST VOOR GEZINSZORG

De dienst voor gezinszorg biedt zowel hulp in het huishouden als persoonsverzorging.

De verzorgende kan instaan voor het bereiden van maaltijden, was, strijk, boodschappen, hygiënische verzorging, ondersteuning bij administratie, het bieden van emotionele ondersteuning, ...

Na de aanvraag van de hulp komt een maatschappelijk werker op huisbezoek om de gevraagde hulp te bespreken. Op basis van de noden worden de taken en het aantal uren hulp bepaald. De financiële bijdrage wordt berekend op basis van de inkomsten.

Een verzorgende is wel geen poetshulp. Ze kunnen kleine schoonmaaktaken doen, maar enkel in het kader van ruimere huishoudelijke zorg.

Gezinszorg gebeurt in principe enkel op wekdagen. In uitzonderlijke situaties kan een beperkte hulp ook tijdens het weekend.

Meer info zie omzijde.

› POETSDIENST

Kan je zelf niet meer instaan voor het regelmatig onderhoud van je woning, dan kan een poetshulp vragen. De poetshulp zorgt ervoor dat je woning wekelijks of om de veertien dagen wordt gepeetst. Het gaat hier om het gewone onderhoud van de bewoonde plaatsen. De taken moeten ook op een veilige en efficiënte manier kunnen worden uitgevoerd. Er moet steeds degelijk en veilig poetsmateriaal aanwezig zijn.

Hou rekening met een mogelijke wachttijd voor de aanvraag van de poetshulp!

Sommige poetsdiensten werken ook met dienstencheques.



Op onderstaande telefoonnummers kan je terecht voor poetshulp en gezinszorg:

OCMW	054 31 17 11 (enkel poetsdienst)
PWA Ninove	054 31 76 84
Bond Moyson Oost – Vlaanderen Vzw Thuishulp	09 333 55 00
Familiezorg Oost - Vlaanderen	053 80 01 88
Landelijke Thuiszorg vzw	02 456 01 80 (enkel gezinszorg)
Familiehulp zorgregio Aalst	053 60 55 60
Partena gezinszorg	09 269 85 77
Solidariteit voor het gezin	070 22 23 16

› DIENSTENCHEQUES

De prijs van een dienstencheque bedraagt momenteel 9 euro en is voor 30% fiscaal aftrekbaar. Jaarlijks krijg je een fiscaal attest (toestand op 1/8/2016).

Een dienstenonderneming werkt met dienstencheques als betaalmiddel.

Iedereen, dus niet uitsluitend zorgbehoevende personen, kan een beroep doen op een dienstenonderneming voor het uitvoeren van taken.

Binnenshuis: allerlei hulp in het huishouden

Buitenshuis: boodschappendienst, minder-mobielencentrale

De erkende dienstenondernemingen kan je vinden via de website www.dienstencheques-vlaanderen.be of via het telefoonnummer 02 401 31 30

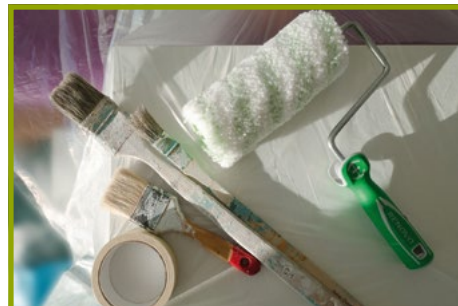
Verschillende organisaties (PWA, interimkantoren, ziekenfondsen, privé-initiatieven,...) hebben een dienstenonderneming.

› KLUSJESDIENST

Als je senior, gehandicapt of langdurig ziek bent en niet meer in staat om je tuin te onderhouden of kleine karweitjes op te knappen in of rond je woning, dan kan je een beroep doen op een klusjesdienst. Je betaalt een bijdrage afhankelijk van je inkomen.

Mogelijke taken zijn verven, klein behangwerk, afwassen rolluiken en plafonds, kleine herstellingen, tuinwerken (gras maaien, frezen, snoeien). Kleine aanpassingen aan je huis ter verbetering van het comfort zijn ook mogelijk.

In onze regio is het aanbod van deze dienst echter veel kleiner dan de vraag, wat maakt dat voor heel wat klusjes een wachttijd moet worden doorlopen en dat sommige (periodieke) taken niet kunnen worden opgenomen.



Contacten voor dienstencheques en klusjesdienst

PWA Ninove	054 31 76 84
Bond Moyson Oost - Vlaanderen Vzw Thuishulp	09 333 55 00
Familiezorg Oost - Vlaanderen	053 80 01 88
Familiehulp	053 60 55 60
Teledienst	054 32 24 54
Groep Intro	0499 69 35 09
Goed Wonen	0475 54 95 96
Vzw De Loods	053 78 82 64

› WARME MAALTIJDEN AAN HUIS

Het OCMW van Ninove verzorgt voor 65-plussers en erkende mindervaliden maaltijden aan huis. Ook mensen die psychisch of sociaal tijdelijk in de onmogelijkheid verkeren om hun maaltijden zelf te bereiden, kunnen hier terecht.

De prijs van de maaltijd varieert van 4 euro tot 7 euro afhankelijk van het inkomen van de aanvrager.

De bedeling van de maaltijden gebeurt 7 dagen op 7.

Hou bij je aanvraag rekening met mogelijke wachttijden.

Warme maaltijden aan huis kan je ook bij sommige Ninoofse traiteurs verkrijgen.

Via het telefoonnummer 1207 vind je een uitgebreide lijst van traiteurs actief in Ninove.

OCMW

054 31 17 11



2.3 VERVOER

› DRINGEND ZIEKENVERVOER

Bel 112

Jouw ziekenfonds betaalt een dringend ziekenvervoer gedeeltelijk terug.



› NIET-DRINGEND ZIEKENVERVOER

Door ziekte of handicap kan je misschien niet met de auto of het openbaar vervoer naar het ziekenhuis of zorginstelling. Vervoer met een ziekenwagen of een taxi is soms noodzakelijk. Ieder ziekenfonds heeft een eigen vervoersreglement waarin bepaald wordt voor welk vervoer er tussenkomst is.

De meeste ziekenfondsen hebben contracten afgesloten met vervoersdiensten. En dit voor zowel zittend, rolwagen- en liggend vervoer.

Neem contact op met jouw ziekenfonds voor de meest voordelige oplossing.

- MINDER MOBIELN CENTRALE

Je beschikt niet over eigen vervoer, maar je bent nog mobiel genoeg? Je hebt slechts een beperkt inkomen? Je zoekt betaalbaar vervoer voor een consultatie bij de arts of voor een bezoek aan de kapper? Je moet voor een reeks behandelingen naar het ziekenhuis? Ben je nog goed te been?

Dan kan je via de Minder Mobielen Centrale beroep doen op een chauffeur die je thuis komt ophalen en je naar je bestemming brengt. Nadien brengt hij je terug naar huis. Dit vervoer wordt uitgevoerd door vrijwilligers met hun eigen wagen. Doe je aanvraag minstens 2 dagen op voorhand.



De onkostenvergoeding bestaat uit een vast bedrag per kilometer. Eventueel betaal je ook een jaarlijks lidgeld.

Sommige Minder Mobielen Centrales beperken zich tot sociaal vervoer of tot medisch vervoer.

Voor mobiel vervoer, neem contact op met

Teledienst	054 32 24 54
Bond Moyson Oost -Vlaanderen B- Mobiel	09 333 55 00
Christelijke Mutualiteit Midden - Vlaanderen Minder Mobielen Vervoer Regio Land Van Aalst	078 15 21 52
Solidariteit voor het gezin Solmobiel+	070 22 23 16

- ROLSTOELVERVOER

Ben je op zoek naar aangepast vervoer? Er bestaan verschillende opties voor aangepast rolstoelvervoer. Zo kan je kiezen voor vervoer van halte tot halte, van deur tot deur, voor individuele rolstoelgebruikers of voor groepsvervoer. Via het telefoonnummer 1207 vind je een lijst van diensten voor aangepast vervoer actief in Ninove.

› BELBUS

Belbussen rijden enkel op aanvraag. Ze hebben geen vaste route of dienstregeling. De bus stopt alleen aan haltes van De Lijn die op voorhand aangevraagd werden bij de belbuscentrale. **Opgelet:** Je wordt niet aan huis opgehaald of gebracht. De tarieven en vervoerbewijzen van De Lijn gelden ook op de belbus. Voor een reservatie van de belbus, neem contact op met het telefoonnummer hiernaast.

De Lijn/Belbus

09 211 91 91

2.4 TECHNISCHE HULPMIDDELEN

› UITLEENDIENST

De uitleendienst van je ziekenfonds verkoopt en verhuurt hulpmiddelen.

Deze hulpmiddelen leveren een belangrijke bijdrage in het verhogen van de zelfredzaamheid, het comfort en de veiligheid in en om je woning.

Een greep uit het aanbod: pleisters, bandages en steunkousen, therapeutische hoofdkussens, matrassen, zitkussens, handgrepen voor bad en douche, toiletstoelen en -verhogers, relaxzetels, verzorgingsbedden, aërosoltoestellen, bloeddrukmeters, keuken- en leeshulpen, incontinentiemateriaal, glucosemeters en -strips, ...

Er zijn ook krukken, wandelstokken, looprekken, rollators, rolstoelen, speciale fietsen en elektronische scooters, ...

Grotere hulpmiddelen worden na bestelling tegen betaling van een klein bedrag voor de transportkosten aan huis geleverd.

Je kan ook kleinere hulpmiddelen afhalen in het plaatselijk kantoor van je ziekenfonds.



Uitleendiensten

Bond Moyson Oost-Vlaanderen

Mediotheek
Geraardsbergsestraat 69
9300 Aalst

09 268 46 07

Mediotheek
Buke 21
9620 Zottegem

Christelijke Mutualiteit Midden – Vlaanderen

Thuiszorgwinkel
Sint - Jorisstraat 27
9300 Aalst

09 242 43 44

078 152 152

Thuiszorgwinkel Liedekerke
Affligemstraat 538
1770 Liedekerke

02 244 29 03

Uitleendiensten

Liberale Mutualiteit Oost – Vlaanderen Zorgshop Korte Zoutstraat 16 9300 Aalst Sint - Bernadettestraat 73 9000 Gent	09 259 13 29
Neutraal Ziekenfonds Vlaanderen Comfoplus Dr. A. Sierensstraat 11, 9300 Aalst	053 76 99 72
Partena Gezondheidsshop Sluisweg 2 bus 4 9000 Gent	09 269 32 70

› PERSONENALARM (= PAS)

Met een personenalarm kan je in noodsituaties steeds iemand bereiken.

Via een zendertje rond je hals of je pols verwittigt je de alarmcentrale.

De alarmcentrale waarschuwt één van de door jou vooraf opgegeven mantelzorgers die je uit de nood komt helpen. Deze mantelzorgers kunnen zowel burens, kennissen, kinderen als andere familieleden zijn.

Je kan een PAS aanvragen via de uitleendienst van je ziekenfonds.

Info uitleendiensten zie bovenaan pagina.



2.5 WONINGAANPASSING

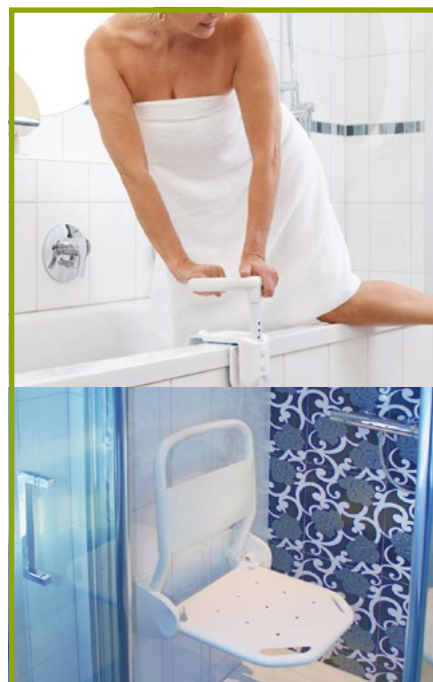
› ADVIES BIJ WONINGAANPASSING

Een ergotherapeut geeft je advies bij de aanpassing van je woning. Hij komt bij jou thuis de woon-situatie van dichtbij bekijken.

Het bezoek van een ergotherapeut is kosteloos en vrijblijvend.

De dienst zorgt voor advies over woningaanpassing, technologische aanpassingen, het gebruik van hulpmiddelen en valpreventie en ergotherapeutische begeleiding.

Voor premies en tussenkomsten kan je ook terecht bij de Dienst Maatschappelijk Werk van uw ziekenfonds en/of de dienst huisvesting van de stad Ninove.



Advies woningaanpassing

Ergo aan Huis (september 2016) Centrumlaan 173 9400 Ninove	054 31 17 11
Bond Moyson Oost-Vlaanderen Woningaanpassing/Ergotherapeut	09 333 55 00
Christelijke Mutualiteit Midden-Vlaanderen Thuis blijven wonen	078 15 21 52
Liberaal Mutualiteit Oost-Vlaanderen Ergo aan huis	09 235 72 85
Neutraal Ziekenfonds Vlaanderen Ergotherapeutisch advies	053 76 99 87
Partena Woningaanpassing	09 269 85 77
Stadsbestuur Ninove Dienst huisvesting	054 31 32 75 huisvesting@ninove.be

2.6 SOCIALE CONTACTEN

› ONTMOETINGSCENTRUM “DE FONTEIN”

Het ontmoetingscentrum richt zich in de eerste plaats tot de thuiswonende senior van groot Ninove.

Zoals de naam het zegt, is het een plaats waar mensen elkaar kunnen ontmoeten, samen kunnen ontspannen, vormingen volgen of gewoon samen zijn. Iedere senior kan hier terecht voor creatieve en recreatieve activiteiten, voor bewegings- en vormingsactiviteiten. Zo blijf je bij, kan je ontspannen, nieuwe vrienden maken en een leuke tijd beleven

Je maakt er gebruik van de mooie ruime cafetaria “de Oase” en de polyvalente ruimte “de Regenboog”. De activiteiten zijn gericht op mensen die niet in het woonzorgcentrum Klateringen wonen. Af en toe zorgen we toch voor ontmoetingsmogelijkheden met de bewoners. Dit levert vast mooie momenten op voor iedereen.

Elke 60+ uit groot Ninove kan ook samen met leeftijdsgenoten elke middag tijdens de weekdays genieten van een warme maaltijd met soep aan een democratische prijs. We kunnen maximum 48 senioren per dag een maaltijd aanbieden.

Senior met een kansenpas geniet van voordelige tarieven voor een maaltijd en activiteiten.



Info en reservatie maaltijden:

De Fontein (gelegen in
de linkervleugel van het
WZC Klateringen)
Centrumlaan 173
9400 Ninove

054 31 17 11

› TELEDIENST “SOCIAAL RESTAURANT”

In het sociaal restaurant kunnen mensen voor de prijs van 3 euro (sociaal tarief) of 5 euro (tussentarief) een versbereide maaltijd gebruiken. Het menu bestaat uit soep, een hoofdschotel en een dessert. Iedereen is welkom. Het standaard tarief is 8 euro. Het is de bedoeling dat in het sociaal restaurant een sociale mix ontstaat van mensen die elkaar ontmoeten.

De kok en de medewerkers verzorgen de maaltijden.

De vrijwilligers zijn tijdens de bediening steeds bereid een babbeltje te doen met iedereen. Het restaurant is open op dinsdag, woensdag en donderdag.

Teledienst Ninove

Oude Kaai 13
9400 Ninove

054 32 24 54

› VERENIGINGEN VOOR SENIOREN

Deze verenigingen richten zich specifiek op de doelgroep senioren.

In Ninove zijn volgende seniorenverenigingen actief:

- CD&V senioren
- Liberale Bond gepensioneerden
- NEOS
- OKRA
- S-plus
- Vlaamse actieve senioren

De laatste nieuwe contactgegevens van de seniorenverenigingen kan je verkrijgen bij de dienst sociale zaken.



Dienst sociale zaken
stadsbestuur Ninove
Centrumlaan 100
9400 Ninove

054 31 32 45
sociale.zaken@ninove.be
www.ninove.be

› TELEDIENST “PRAATCAFÉ”

Naast de ruimte van het sociaal restaurant vind je een gezellig praatcafé waar uitsluitend niet-alcoholische dranken geserveerd worden. Je kan er een thee of koffie drinken en van een lekker stuk taart genieten. Consumeren is niet verplicht. Het praatcafé is elke dag (behalve op zondag en maandag) open van 10 uur tot 17 uur. Op zaterdag opent het café om 13 uur.

Teledienst Ninove

Oude Kaai 13
9400 Ninove

054 32 24 54

› THUISOPPAS

Zorgbehoevende personen die toezicht of assistentie nodig hebben, kunnen een oppasdienst aanvragen. De oppasser houdt een oogje in het zeil wanneer de mantelzorger afwezig is en neemt zeer eenvoudige zorgtaken over zoals helpen bij de maaltijd, bij toiletbezoek, in en uit de zetel helpen, ... Op deze manier kan de mantelzorger intussen probleemloos de eigen taken uitvoeren of bijvoorbeeld een vergadering bijwonen.

Bond Moyson Oost-Vlaanderen Oppashulp	09 333 55 00
Christelijke Mutualiteit Midden-Vlaanderen Dienst voor oppashulp	053 76 15 69
Partena Thuisoppas zorgbehoevende	09 269 85 77
Familiehulp zorgregio Aalst Oppas aan huis	053 60 55 60
Solidariteit voor het gezin Ziekenoppas	070 22 23 16

2.7 GEESTELIJKE GEZONDHEID

› FAMILIEGROEP VAN DE ALZHEIMER LIGA VLAANDEREN

Een familiegroep van de Alzheimer Liga Vlaanderen is een open zelfhulpgroep voor mantelzorgers van personen met (jong) dementie. Naast de verstrekte informatie zorgt vooral het lotgenotencontact ervoor dat de mantelzorgers zich gesteund voelen. Ze vernemen van elkaar tips, informatie en steun waar ze behoefte aan hebben.

ninove@alzheimerliga.be
054 31 17 11
054 33 04 11

› PRAATCAFÉ DEMENTIE

Het Praatcafé Dementie is een tweemaandelijks bijeenkomst voor iedereen die met dementie geconfronteerd wordt: personen met dementie, mantelzorgers, familieleden, kennissen, vrijwilligers,... Elke bijeenkomst van het Praatcafé heeft een bepaald aspect van dementie als centraal thema. Door de ongedwongen sfeer in het café is het mogelijk om ervaringen uit te wisselen of contacten te leggen met lotgenoten. Gewoon luisteren kan ook.



Praatcafé Dementie
Regio Brakel – Geraardsbergen – Lierde - Ninove
WZC De Populier
Groteweg 25 B
9500 Geraardsbergen

054 43 20 76

Praatcafé Dementie
Regio Aalst
Ontmoetingshuis 'De Brug'
Hertshage 11
9300 Aalst

053 64 59 21

www.praatcafedementie.be

› EXPERTISECENTRUM DEMENTIE MEANDER

Dementie roept heel wat vragen op bij de persoon met dementie en zijn naaste omgeving. Wanneer je geconfronteerd wordt met de ziekte kan je terecht bij het Expertisecentrum Dementie Meander. Je kan bij hen na afspraak op consultatie komen, maar je kan hen ook telefonisch of via mail bereiken. Ze kunnen je tips en adviezen geven en helpen je zoeken naar de passende hulpverlening in jouw situatie. Samen gaan jullie op zoek naar een antwoord op al jouw vragen over dementie. Zij nemen verschillende initiatieven om mensen met dementie en hun naasten met elkaar in contact te brengen. Ze luisteren en informeren. Ze geven ook vormingen rond het thema dementie en maken dementie bespreekbaar voor het grote publiek.

Expertisecentrum Dementie Meander
Kerkstraat 115
9200 Dendermonde

052 26 28 23
meander@dementie.be
www.dementie.be/meander

› GEESTELIJKE GEZONDHEIDSZORG

Heb je het moeilijk en ben je somber en futloos?
Heb je recent je partner of familielid verloren?
Heb je nood aan een ondersteunend gesprek?
Vanuit de seniorenwerking van het Centrum Voor Geestelijke Gezondheidszorg is er mogelijkheid voor een ondersteunend gesprek of begeleiding. Dit gesprek vindt plaats in het centrum zelf, bij jou thuis of in het woonzorgcentrum.



Centrum voor Geestelijke
Gezondheidszorg Zuid-Oost-Vlaan-
deren
Aalst - Ninove

078 15 55 70

› PSYCHIATRISCHE THUISZORG

De psychiatrische thuiszorg biedt hulp en ondersteuning aan meerderjarigen met psychiatrische problemen die moeite hebben hun leven thuis vlot te laten verlopen. Zij bieden je ondersteunende en adviserende begeleiding in samenwerking met reeds aanwezige en hulpverleners en met je vertrouwenspersoon.

**Lotus
PZT**
(Psychiatrische Zorg aan
patiënten in de
Thuisituatie)

0485 69 32 87
lotuspzt@dreymeers.be

› CENTRUM ALGEMEEN WELZIJSWERK

CAW of Centrum Algemeen Welzijnswerk is een ambulantly centrum met een zeer lage drempel. Zij zijn er voor alle mensen met een psychosociale vraag maar in het bijzonder voor hen die in een kwetsbare positie zitten. Het CAW is gratis en vrijblijvend.

**Centrum Algemeen
Welzijnswerk**
Oude Kaai 44
9400 Ninove

053 78 35 35
**onthaal.ninove@cawoost-
vlaanderen.be**
www.cawoostvlaanderen.be

› TELEDIENST WEL EN WEE

Teledienst wil eenzame mensen samen brengen door eens in groep een uitstap te maken of gewoon gezellig samen te zijn. Iedere activiteit van Wel en Wee wordt vooraf aangekondigd zodat je tijdig kan inschrijven.

Een groep vrijwilligers zorgt voor de begeleiding.

Teledienst Ninove
Oude Kaai 13
9400 Ninove

054 32 24 54

› TELEDIENST CREA

Enkele creatieve vrijwilligers steken de koppen bij elkaar om een gevarieerd programma aan te bieden: bloemschikken, decoratieve stukjes, ontwerpen van pot of vaas e.a. De creatieve activiteiten oefenen een zeer positieve invloed uit

op de deelnemers. Er ontstaat een hechte band tussen de mensen, er is tijd om even de zorgen opzij te zetten bij een tasje koffie en een koekje. Er zijn elke maand twee creatieve momenten. Voor inschrijvingen kan je steeds terecht in het onthaalbureel.

Teledienst Ninove

Oude Kaai 13
9400 Ninove

054 32 24 54

› **VLAAMS ONDERSTEUNINGSCENTRUM OUDERMIS(BE)HANDELING**

Ouder(mis)behandeling is het mis(be)handelen van een oudere afhankelijke persoon door naaste familieleden en /of hulpverleners.

Daardoor lijdt de senior lichamelijk en geestelijke en materiële schade.

Wat doet 1712?

Ze nemen de tijd om naar je verhaal te luisteren en uit te zoeken of je bezorgdheid al dan niet terecht is. Daarnaast kunnen ze je informatie geven over hoe geweld ontstaat, wat je rechten zijn, hoe je op geweldsituaties kan reageren... . Ze schatten samen met jou alle risico's in van de situatie en bekijken welke acties je zelf kan ondernemen. Indien gewenst, wordt er ook bekeken wie je daarin kan ondersteunen en wordt er eventueel rechtstreeks doorverwezen.

Wanneer kun je bij 1712 terecht?

Hulplijn 1712 is elke werkdag, van maandag tot vrijdag, bereikbaar van 9 tot 17 uur. Een gesprek is gratis en discreet, de oproep verschijnt niet op de telefoonrekening en je kan anoniem blijven.



**Vlaams Ondersteunings-
centrum Oudermis(be)
handeling**

1712

2.8 INFORMATIE

› SOCIAAL HUIS - OCMW

Het Sociaal Huis is er voor iedereen.

Heb je een vraag, probleem of ben je op zoek naar informatie? Kom dan naar het onthaal. De onthaalbeambte zal je dan naar de maatschappelijk assistente begeleiden. Zij bespreken met jou, in alle vertrouwen, de situatie. Samen met jou kijken ze wat mogelijke oplossingen zijn voor jouw vraag.

In het Sociaal Huis kan je onder andere terecht voor de volgende dienstverlening:

- de verwarmingstoelage
- financiële steun
- financiële begeleiding
- doorverwijzing naar de meest gepaste dienst

Indien je je niet meer kunt verplaatsen, komen we bij jou thuis langs.

Sociaal Huis
Burchtstraat 50
9400 Ninove

054 51 53 50
sociaal.huis@ocmw.ninove.be
www.ocmwninove.be

› DIENST SOCIALE ZAKEN - STADSBESTUUR

Bij de dienst sociale zaken van de stad Ninove kan je terecht voor informatie over:

- de gemeentelijke mantelzorgpremie
- Gezondheidspromotie en ziektepreventie: jaarlijks worden een aantal acties georganiseerd rond verschillende thema's
- Adviesraden:
 - ouderenadviesraad
 - welzijnsraad

Spreekuur voor personen met een handicap - stadshuis Ninove (vergaderzaal 1ste verdiep)
Elke eerste maandag van de maand van 13.30 uur tot 15 uur

Dienst sociale zaken
Stadsbestuur Ninove
Centrumlaan 100
9400 Ninove

054 31 32 45
sociale.zaken@ninove.be
www.ninove.be

Meer info?

0800 98 799

› DIENST MAATSCHAPPELIJK WERK (= DMW) VAN HET ZIEKENFONDS

De maatschappelijk assistent van het ziekenfonds is een belangrijke partner bij de opstart en verderzetting van de zorg bij senioren.

Bij de maatschappelijk werker kan je niet alleen terecht voor informatie en hulp bij administratieve en/of financiële moeilijkheden. Hij/zij biedt ook psychosociale ondersteuning en gaat samen met jou op zoek naar een zo goed mogelijke organisatie van je thuiszorg.

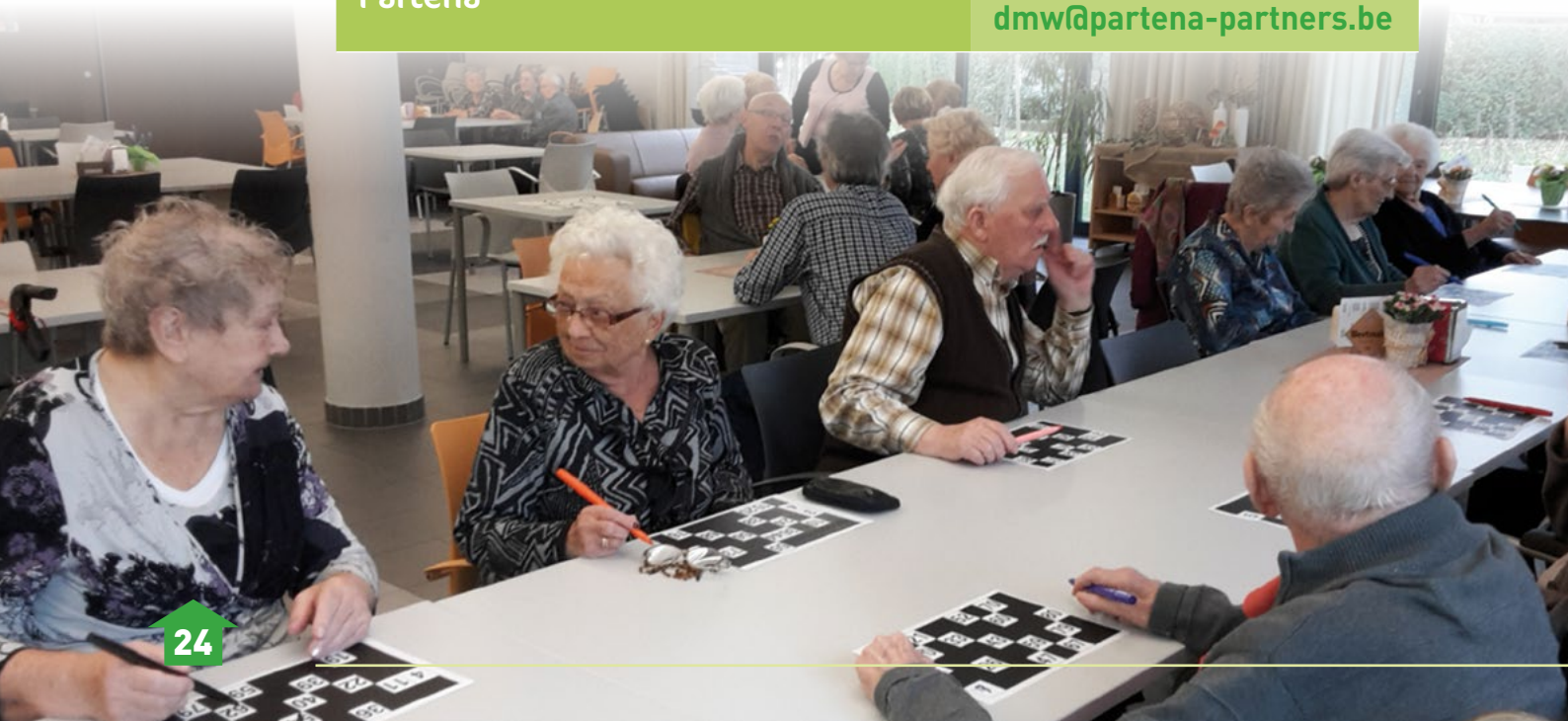
De dienst garandeert een grondige eerste opvang van je hulpvraag. Samen met jou en je omgeving wordt gezocht naar de meest aangewezen hulp, rekening houdend met je draagkracht en de keuzes die jijzelf of je omgeving maakt.

Indien je je niet meer kunt verplaatsen, komen zij bij jou thuis langs.

Voor info, voorlichting en advies met betrekking tot de dementie? Hiervoor kan je ook terecht bij de Dienst Maatschappelijk Werk.

Sommige ziekenfondsen hebben een dementie-deskundige ter beschikking.

Bond Moyson Oost -Vlaanderen	09 333 59 41 dmw.bmovl@bondmoyson.be
Christelijke Mutualiteit Midden Vlaanderen	09 267 59 09 mwzorg.mvl@cm.be
Liberale Mutualiteit Oost-Vlaanderen	09 235 72 85 dmw.ov@lm.be
Neutraal Ziekenfonds Vlaanderen	053 76 99 71 dmw@nzvl.be
Partena	09 269 85 77 dmw@partena-partners.be



› REGIONAAL DIENSTENCENTRUM

De regionale dienstencentra of thuiszorgcentra hebben verschillende kernopdrachten:

- Je kan er terecht met al je vragen over thuiszorg. Je krijgt er informatie over gezinszorg, poetshulp, ziekenoppas, vervoersmogelijkheden, personenalarmsysteem, hulpmiddelen en mogelijkheden tot woningaanpassing, allerhande ondersteunende technologie, ergotherapie, herstelverblijf, kortverblijf, dag- of nachtopvang,... Deze dienstverlening is gratis en staat open voor iedereen.
- Ze bieden o.a. informatie en vorming aan via groepsactiviteiten. Die activiteiten zijn bedoeld voor ouderen zelf, voor mantelzorgers of voor vrijwilligers. Voor vrijwilligers hebben zij de specifieke opdracht vraag en aanbod in de vrijwilligerszorg op elkaar af te stemmen.
- Ze organiseren het overleg tussen de verschillende zorgverleners (bv. huisarts, kinesist, thuisverpleger,...) over een individuele patiënt. De centrumleider neemt daarbij meestal de rol van overlegcoördinator op zich.

Bond Moyson Oost - Vlaanderen	09 333 55 00 rdc.ovl@bondmoyson.be
Christelijke Mutualiteit Midden Vlaanderen	09 267 50 91 thuiszorgcentrum.mvl@cm.be
Liberale Mutualiteit Oost-Vlaanderen	09 269 70 32 rdc@libmutov.be
Neutraal Ziekenfonds Vlaanderen	053 76 99 71 thuiszorg@nzvl.be
Partena	09 269 85 00 gent@partena-partners.be

› VLAAMS AGENTSCHAP VOOR PERSONEN MET EEN HANDICAP (= VAPH)

Het VAPH heeft als doel de zelfstandigheid en de levenskwaliteit van personen met een handicap op alle vlakken te verbeteren. Zij voorzien verschillende ondersteuningsmogelijkheden. Bijvoorbeeld:

- **Individuele Materiële Bijstand:**
Hulpmiddelen en aanpassingen die je leefsituatie vergemakkelijken (douchestoel, badlift...)
- **Persoonlijk Assistentiebudget:**
Een budget waarmee je zelfstandig assistentie



voor alledaagse taken kan betalen

- **Zorg en opvang in voorzieningen of thuis**

Om gebruik te maken van deze ondersteuningsmogelijkheden moet je wel aan een aantal voorwaarden voldoen.

Je eerste inschrijving bij het VAPH dient voor de leeftijd van 65 jaar te gebeuren.

Je kan bij de dienst Maatschappelijk Werk van je ziekenfonds terecht voor je aanvraag, zie pagina 24.

**Vlaams Agentschap voor
Personen met een Handicap**
Koning Albert II-laan 37
1030 Brussel

02 225 84 11
informatie@vaph.be

› **TELEDIENST**

Vzw Teledienst Ninove zet zich in voor alle mensen die om één of andere reden geen of onvoldoende beroep kunnen doen op professionele hulpverlening en die bovendien ook niet kunnen steunen op mantelzorg van de onmiddellijke omgeving.

Sinds vzw Teledienst Ninove officieel erkend is als vereniging waar armen het woord nemen, wordt de visie op scherp gesteld wat betreft de strijd tegen armoede en sociale uitsluiting.

Teledienst heeft o.a. een sociaal restaurant, praat-café, karweidienst en een vervoerdienst.

Teledienst Ninove
Oude Kaai 13
9400 Ninove

054 32 24 54

› **VZW BOEREN OP EEN KRUISPUNT**

Voor de psychosociale aandacht van boer en tuinder in moeilijkheden, werkt Boeren op een Kruispunt onder andere samen met ervaren psychologen, die de specifieke problematiek van zelfstandige boeren en tuinders door en door kennen.

Bij hen kan je terecht met al je persoonlijke en familiale problemen. Iedereen maakt wel eens een moeilijke periode door, en praten is daarbij de eerste stap tot het vinden van een oplossing.

Voor welke problemen kan je bij psychologen van Boeren op een Kruispunt terecht?

- stress, spanningsklachten en slaapproblemen
- depressieve gevoelens
- problemen in het gezin, familie of relatie
- conflictsituaties in relaties of tussen generaties
- eenzaamheid
- tekort aan zelfvertrouwen en eigenwaarde, angstige gevoelens
- verslaving

Extra vervelend wordt het wanneer deze persoonlijke problemen, die misschien wel mede ontstaan zijn door moeilijkheden op het bedrijf, er ook nog voor gaan zorgen dat het steeds lastiger wordt om je werk goed te doen. Voor je het weet kom je in een vicieuze cirkel terecht, die het je onmogelijk maakt om nog een uitweg te zien.

Vzw Boeren op een kruispunt

0800 99 138
(gratis telefoonlijn)

2.9 PERSONEN MET EEN HANDICAP

› DIENST ONDERSTEUNINGSPLAN OOST – VLAANDEREN (= D.O.P)

Je wordt een jaartje ouder en maakt je zorgen over de toekomst van je dochter met fysieke beperking die nog thuis woont. Er zijn wel vrienden en familieleden, die bekommerd zijn. Je zou graag samen met hen en met je dochter een gesprek hebben om een aantal zaken te plannen.

Maar je weet niet waar en hoe te beginnen.

D.O.P- OVL kan je hierin ondersteuning bieden in dit proces.

De medewerkers helpen je en de belangrijke mensen om een helder inzicht te krijgen in je wensen en ondersteuningsbehoeften. Samen sturen zij een proces dat uitmondt in een ondersteuningsplan, waarmee je zelf aan de slag kunt.

Indien hulpverlening gewenst en/of noodzakelijk is, zorgen de medewerkers ervoor dat je de weg vinden naar de gepaste diensten.

Tot slot is het ook de bedoeling dat er een steungroep wordt gevormd die je ondersteunt bij de opvolging van jouw plan.

Zij zijn er voor iedereen van 0 tot 65 jaar met een (vermoeden van een) beperking.

De ondersteuning door een D.O.P. is gratis.

D.O.P. Oost-Vlaanderen
Proeftuinstraat 84A
9000 Gent

0473 73 87 68
www.dop-ovl.be

› BLINDEN EN SLECHTZIENDEN

Hier kan je terecht voor sociale dienstverlening aan blinden en slechtzienden en hun omgeving. Er is ook mogelijkheid voor een huisbezoek.

Je kan er terecht voor:

- Tips en hulp bij algemene dagelijkse activiteiten, aanleren braille,..
- Dagelijkse hulpmiddelen o.a. witte stokken, aangepaste uurwerken,...
- Klankstudio voor gesproken boek



- Vereniging en belangenbehartiging voor blinden en slechtzienden

Blindenzorg Licht en Liefde Vlaams Oogpunt Oost – Vlaanderen Kortrijksesteenweg 304 9000 Gent	09 225 95 29 gent@vlaamsoogpunt.be www.blindenzorglichtenliefde.be
Brailleliga Regiohuis Oost - Vlaanderen Sociale dienst Kortrijksesteenweg 344 9000 Gent	09 220 58 78 info@braille.be www.braille.be

2.10 MANTELZORGVERENIGINGEN

Zorg jij voor een chronisch zieke tante, een partner op leeftijd,... niet in voorziening, maar bij hen thuis? Doe je dit vrijwillig en op regelmatige basis? Wel, dan ben je zelf ook een mantelzorger ! Het is niet altijd gemakkelijk als mantelzorger. Mantelzorgers kunnen elkaar als lotgenoten terugvinden in de mantelzorgverenigingen.

In Vlaanderen zijn 6 mantelzorgverenigingen. Ze zijn verbonden aan het ziekenfonds. Je kan bij het ziekenfonds terecht voor informatie zie pagina 36.

Mantelzorglijn

078 15 50 20
www.oost-vlaanderen.be

2.11 ZELFHULPGROEPEN

Wanneer je ziek wordt of iemand van je familie ziek wordt, kan het interessant zijn om beroep te doen op een zelfhulpgroep en/of lotgenoten voor extra ondersteuning.

In Vlaanderen zijn meer dan 1500 zelfhulpgroepen actief. Een belangrijk deel heeft zeker te maken met mogelijke thuiszorgsituaties.

Wanneer je zoekt naar een zelfhulpgroep voor een bepaald probleem dan kan je terecht op de website.

Bovendien is er een handige zoekmotor die je helpt.

Je typt bv. de eerste drie letters van het probleem in - alz - en zonder verdere omwegen kom je terecht bij het onderwerp alzheimer. Je krijgt onmiddellijk een overzicht van de actieve zelfhulpgroepen.

Zelfhulpgroep

016 23 65 07

www.zelfhulp.be

trefpunt.zelfhulp@kuleuven.be

TIJDELIJK VERBLIJF

BUITENSHUIS

3

3.1 DAGVERZORGINGSCENTRUM

Een dagverzorgingscentrum biedt activiteiten en toezicht en verzorging tijdens de werkdagen van 8u tot 17 uur, zodat je zolang mogelijk thuis kan blijven. Het centrum bevindt zich binnen het woonzorgcentrum Klateringen.

Je kan er dagelijks rekenen op:

- professioneel toezicht
- deelname aan activiteiten
- nuttigen van een warme maaltijd
- rustmogelijkheden
- verlenen van dagverzorging, indien je die nodig hebt

Informeer bij je ziekenfonds of er een tussenkomst is in de kostprijs voor de dagopvang.

WZC Klateringen
Dagverzorgingscentrum
Klateringen
Centrumlaan 173
9400 Ninove

054 31 17 11

3.2 KORTVERBLIJF

Een kortverblijf is een tijdelijk verblijf in een kamer binnen een woonzorgcentrum.

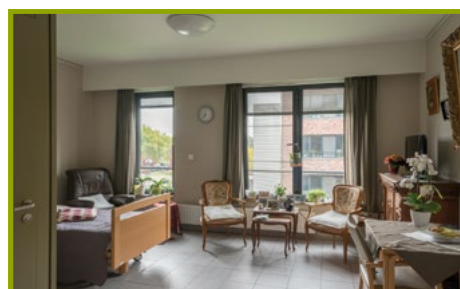
Je kan er tijdelijk gebruik maken van dezelfde dienst en hulpverlening als in een woonzorgcentrum.

Je kan er verblijven voor een periode van maximaal 60 opeenvolgende en maximaal 90 dagen (in twee periodes) per jaar.

Bijvoorbeeld :

- voor herstel na ziekenhuisopname
- partner of kinderen zijn op vakantie
- thuis moeilijk voor jezelf kunnen zorgen

Informeer bij je ziekenfonds naar de tussenkomst is in de kostprijs voor het kortverblijf.



Met dank aan Trees Coppens voor de fotografie

WZC Klateringen
Kortverblijf
Centrumlaan 173
9400 Ninove

054 31 17 11

3.3 HERSTELVERBLIJF

Na een opname in een ziekenhuis kan je in een centrum voor een herstelverblijf terecht voor verzorging en revalidatie.

Je blijft er maximaal 60 dagen.

De meeste ziekenfondsen hebben eigen herstelverblijven. Neem hiervoor contact op met je ziekenfonds en informeer ook of er een tussenkomst is in de kostprijs voor het herstelverblijf.

Meer info zie ziekenfondsen pagina 37.



WZC Sint - Vincentius vzw
Herstelverblijf Crombeen
Kerkstraat 3
9420 Burst (Erpe-Mere)

053 60 53 20

WZC Domein Castelmolen
Halsesteenweg 27
9402 Meerbeke

054 33 04 11

WANNEER THUIS WONEN NIET MEER MOGELIJK IS

4

4.1 SERVICEFLATS EN ASSISTENTIEWONINGEN

In een serviceflatgebouw of groep van assistentiewoningen huur je een individuele flat waar je zelfstandig woont. Zo'n flat heeft minstens een leefruimte, keuken, slaapkamer, toilet en badkamer. De woning is aangepast en veilig: er is een lift, er is een oproepsysteem om hulp in te roepen ...

Je kan er, als je dat wil, een beroep doen op externe diensten, zoals poetshulp, warme maaltijden of thuisverpleging. Er zijn ook gemeenschappelijke ruimtes waar je de andere bewoners kan ontmoeten.

Serviceflats Denderzicht
Burchtstraat 48
9400 Ninove

054 31 17 11

Serviceflats De Lavondel
Proosdij 15
9400 Denderwindeke

054 31 17 11



4.2 WOONZORGCENTRUM (= WZC)

Een woonzorgcentrum (het vroegere rusthuis) biedt permanente opvang en verzorging aan ouderen.

Je hebt er je eigen kamer. Daarnaast zijn er in het woonzorgcentrum gemeenschappelijke ruimtes, waar je de andere bewoners kan ontmoeten en samen aan activiteiten kan deelnemen. Uiteraard kan je het woonzorgcentrum in- en uitgaan wanneer je dat zelf wil en kunnen familieleden of vrienden bij je langskomen wanneer je dat wenst.

Voor meer informatie neem je best contact op met de opnameverantwoordelijke.

WZC Klateringen
Centrumlaan 173
9400 Ninove

054 31 17 11

WZC Wilgendries
Plekkersstraat 1
9404 Aspelare

054 24 48 72

**WZC Wilgendries
(vroegere Carpe-Diem)**
Sint Marcellusstraat 12
9400 Voorde

054 24 48 72

WZC Domein Castelmolen
Halsesteenweg 27
9402 Meerbeke

054 33 04 11

**Zorgflats
Domein Castelmolen**
Halsesteenweg 27
9402 Meerbeke

054 33 04 11



PREMIES EN TEGEMOETKOMINGEN

5

5.1 TEGEMOETKOMING VOOR PERSONEN MET EEN HANDICAP

5.1.1 INKOMENSVERVANGENDE TEGEMOETKOMING

Ben je minstens 21 jaar oud en jonger dan 65 en kan je door je handicap niet gaan werken? Of werk je wel, maar kan je maar 1/3 of minder verdienen dan wat een gezond persoon op de algemene arbeidsmarkt kan verdienen?

Dan heb je misschien recht op een inkomensvervangende tegemoetkoming.

5.1.2 INTEGRATIETEGEMOETKOMING

Ben je tussen 21 en 65 jaar?

Heb je een handicap en ondervind je moeilijkheden bij het uitvoeren van jouw dagelijkse activiteiten, dan heb je wellicht vaak extra kosten om u zelf te kunnen behelpen.

Een integratietegemoetkoming kan je helpen om deze extra kosten te dragen.

5.1.3 TEGEMOETKOMING HULP AAN BEJAARDEN

Vanaf de leeftijd van 65 jaar kan een persoon met een handicap een tegemoetkoming voor hulp aan bejaarden krijgen. Deze tegemoetkoming vervangt de integratietegemoetkoming.

De tegemoetkoming voor hulp aan bejaarden kan een aanvulling zijn op het pensioenen en/of Inkomensgarantie voor Ouderen.

Wie hulp wenst bij de aanvraag kan terecht bij het Sociaal Huis, de dienst maatschappelijk werk van de ziekenfondsen of de FOD Sociale Zekerheid.

Zitdag FOD Sociale
Zekerheid

Elke eerste maandag van
de maand van 13u30 tot
15 uur in het Stadhuis
Ninove
Centrumlaan 100,
9400 Ninove

0800 987 99
(gratis telefoonlijn)

Sociaal Huis
Burchtstraat 50
9400 Ninove

054 51 53 50

5.2 VLAAMSE ZORGVERZEKERING

De zorgverzekering is een initiatief van de Vlaamse overheid die zwaar zorgbehoevende personen financieel steunt. Zij krijgen maandelijks een vast bedrag als tegemoetkoming in de niet-medische kosten (gezinszorg, poetshulp, aankoop hulpmiddelen, mantelzorg, verblijfskosten in rusthuis of instelling, ...).

Momenteel gaat het om 130 euro per maand. (Toestand op 1/8/2016)

Je kan de tegemoetkoming gebruiken voor hulp aan huis, maar ook voor niet-medische kosten in een residentiële voorziening zoals een woonzorgcentrum. De maatschappelijk assistenten van je ziekenfonds kunnen je helpen bij de aanvraag.

Neem contact op met de Dienst Maatschappelijk Werk van je ziekenfonds voor vragen of hulp bij het aanvragen van deze premie.

Contactgegevens Dienst Maatschappelijk Werk van je ziekenfonds pagina 25.

5.3 GEMEENTELIJKE MANTELZORGPREMIE

Het gemeentebestuur van Ninove kent een mantelzorgpremie toe.

Voor info van de voorwaarden en het aanvragen van de premie kan je terecht bij de dienst sociale zaken.

Stadsbestuur Ninove
Dienst Sociale Zaken
Centrumlaan 100,
9400 Ninove

054 31 32 45

5.4 MAXIMUMFACTUUR

De maximumfactuur is een beschermingsmaatregel tegen hoog oplopende medische kosten. Zodra dit maximumplafond bereikt is, betaalt het ziekenfonds de daaropvolgende geneeskundige verstrekkingen volledig terug.

De ziekenfondsen houden het remgeld bij, zodat

het systeem automatisch toegepast wordt. Je hoeft hiervoor zelf niets te doen.

5.5 FORFAITAIRE TEGEMOETKOMING VOOR CHRONISCH ZIEKEN

Wie erkend wordt als chronisch zieke en een bepaald bedrag aan betaalde remgelden overschrijdt, heeft recht op tussenkomst voor hoge medische uitgaven. De toelage wordt door het ziekenfonds automatisch toegekend van zodra iemand aan de voorwaarden voldoet. Je hoeft hiervoor dus zelf niets te doen.

5.6 INCONTINENTIEFORFAIT

Zwaar zorgbehoevende personen die thuis verzorgd worden en hoge uitgaven hebben voor incontinentiemateriaal, hebben recht op een incontinentieforfait. Dit voordeel wordt automatisch toegekend als je gebruik maakt van verpleegkundige thuisverzorging. Zoniet kan je aan je ziekenfonds laten weten dat je in aanmerking komt. Contactgegevens zie pagina 37.

5.7 GRATIS HUISVUILZAKKEN

Mensen met specifieke gezondheidsproblemen hebben jaarlijks recht op 1 gratis rol huisvuilzakken van de stad Ninove.

Zij moeten op 1 januari van het aanvraagjaar gedomilieerd zijn in Ninove en komen in aanmerking als zij:

- thuis verblijven en lijden aan blijvende incontinentie (of)
- thuis aan dialyse doen (of)
- thuis verblijven als stomapatiënt (of)
- thuis verblijven met gelijkaardige aandoeningen

De aanvraag gebeurt bij de dienst leefmilieu via een aanvraagformulier dat gedeeltelijk door de behandelende arts moet worden ingevuld. Dit aan-

Stadsbestuur Ninove
Dienst leefmilieu
Centrumlaan 100
9400 Ninove

054 31 32 67
leefmilieu@ninove.be

vraagformulier kan je ophalen bij de dienst leefmilieu van de stad of downloaden via de website. De huisvuilzakken worden ook bij de dienst leefmilieu afgehaald.

5.8 VERWARMINGSTOELAGE

Verwarm je met huisbrandolie, verwarmingspेतroleum of bulkpropaneangas? Dan kan je onder bepaalde voorwaarden een verwarmingstoelage ontvangen. Je aanvraag moet gebeuren binnen de 60 dagen na levering van de brandstof.

Sociaal Huis
Burchtstraat 50
9400 Ninove

054 51 53 50
sociaal.huis@ocmw.ninove.be
www.ocmwninove.be

5.9 UITPAS

De UiTPAS is een algemene voordeelpas die elke liefhebber van cultuur-, sport- en andere vrijetijdsactiviteiten kan verwerven. Er is bijzondere aandacht voor de doelgroep 'mensen in armoede' die dankzij de pas extra kansen krijgen.

Met deze pas kan je punten sparen welke je nadien kan omruilen tegen bepaalde voordelen.

Sociaal Huis

054 51 53 50

Teledienst Ninove

054 32 24 54

Stadsbestuur Ninove
Dienst Cultuur

054 31 32 91

5.10 VERBETERING- EN AANPASSINGSPREMIE

De dienst huisvesting van Ninove geeft gratis advies en informatie over:

- premies en fiscale voordelen over (ver) bouwen, (ver)kopen en (ver)huren
- duurzaam, ecologisch, gezond en energiebewust wonen
- levenslang en aanpasbaar wonen
- kwaliteit en veiligheid van woningen
- betaalbaar wonen
- sociaal huren, sociaal kopen en sociaal lenen.

Het maakt niet uit of je huurder of eigenaar bent of gewoon op zoek bent naar informatie rond wonen. Enkele voorbeelden van vragen waarbij het woonloket kan helpen:

- Op welke premies heb ik recht bij het plaatsen van een nieuwe verwarming ?
- Wat is een premie voor inbraakbeveiliging?
- Hoe kan ik als oudere zo lang mogelijk veilig thuis blijven wonen ?
- Wat is een energieprestatiecertificaat (EPC) en waarom heb ik dit nodig?

De stad Ninove verleent in sommige gevallen een bijkomende premie voor verbeterings en aanpassingswerken aan je woning.

Stadsbestuur Ninove
Dienst huisvesting

054 31 32 75
huisvesting@ninove.be

OVERZICHT VAN DE ZIEKENFONDSEN

Bond Moyson Oost-Vlaanderen

Centrumlaan 50
9400 Ninove

09 333 55 00

vragen@bondmoyson.be

www.bondmoyson.be

Neutraal Ziekenfonds Vlaanderen

Onderwijslaan 5
9400 Ninove

053 76 99 99

info@nzvl.be

www.nzvl.be

Christelijke Mutualiteit Midden-Vlaanderen

Onderwijslaan 53
9400 Ninove

09 224 77 11

ninove.mvl@cm.be

of via de website
www.cm.be

Partena

Sluisweg 2
9000 Gent

09 269 85 77

gent@partena-partners.be

www.partena-ziekenfonds.be

Liberale Mutualiteit Oost-Vlaanderen

Centrumlaan 6
9400 Ninove

054 33 24 52

info.ov@lm.be

www.libmutov.be

OVERZICHT WOONZORGCENTRA

Woonzorgcentrum Klateringen

Centrumlaan 173

9400 Ninove

054 311 711

klateringen@ocmw.ninove.be



WZC Domein Castelmolen

O.L.Vrouw met de Rozen

Halsesteenweg 27

9402 Meerbeke

054 33 04 11

info@domeincastelmolen.be



WZC Wilgendries

Plekkersstraat 1

9404 Aspelare

054 24 48 72

info@wilgendries.be



WZC Wilgendries

Sint Marcellusstraat 12

9400 Voorde/Ninove

054 50 14 44

info@wilgendries.be



ALFABETISCHE LIJST

Advies bij woningaanpassing	15	Medische pedicure	4
Apotheker	3	Minder Mobielen Centrale	11
Belbus	12	Ontmoetingscentrum	16
Blinden en slechtzienden	28	Oudermis(be)handeling	22
Centrum algemeen welzijnswerk	21	Palliatieve thuiszorg	6
Centrum geestelijke gezondheidszorg	20	Personen alarm	14
Crea-activiteit	21	Podologie	4
Dagverzorgingscentrum	31	Poetsdienst	7
Dienst Sociale zaken – stadsbestuur	23	Praatcafé	18
Diensten maatschappelijk werk		Praatcafé dementie	19
van de ziekenfondsen	24	Psychiatrische thuiszorg	21
Dienstencentrum – regionaal	25	Rolstoelvervoer	12
Dienstencheques	8	Serviceflats of zorgflats	33
Diëtist	3	Sociaal Huis	23
Dienst ondersteuningsplan OVL	28	Sociaal restaurant	17
Dringend ziekenvervoer	11	Telefoonnummers	41
Expertisecentrum dementie	20	Tegemoetkoming hulp aan bejaarden	35
Familiegroep van de Alzheimer Liga		Thuisoppas	18
Vlaanderen	19	Thuisverpleging	5
Forfaitaire tegemoetkoming		Uitleendienst	13
voor chronisch zieken	37	UiTPAS	38
Gemeentelijke mantelzorgpremie	36	Verbetering- en aanpassingspremie	38 - 39
Gezinszorg	7	Teledienst	26
Groepsactiviteit Wel en Wee	21	vzw Boeren op een kruispunt	26-27
Herstelverblijf	32	Verenigingen voor senioren	17
Huisarts	2	Vervoer	11-12
Huisvuilniszakken gratis	37	Verwarmingstoelage	38
Incontinentieforfait	37	Vlaams Agentschap voor	25-26
Inkomensvervangende tegemoetkoming	35	personen met een handicap	
Integratietegemoetkoming	35	Vlaamse Zorgverzekering	36
Kinesitherapeut	3	Warme maaltijden aan huis	10
Klusjesdienst	9	Woonzorgcentrum	34 & 41
Kortverblijf	31	Zelfhulpgroepen	29-30
Mantelzorgverenigingen	29	Ziekenfonds	40
Maximumfactuur	36	Zorgflats	33



NUTTIGE TELEFOONNUMMERS

	NAAM	TELEFOONNUMMER
MANTELZORGERS

HUISARTS
WACHTDIENST	HUISARTSEN Appelterre, Aspelare, Nederhasselt, Voorde	054 42 39 39
	HUISARTSEN Okegem	053 22 17 70
	HUISARTSEN Denderwindeke, Lieferinge, Meerbeke, Ninove, Neigem, Outer, Pollare	054 51 86 16
APOTHEKER
WACHTDIENST	APOTHEKERS Ninove	0903 99 000
SOCIAAL HUIS		054 51 53 50
BRANDWEER POLITIE SPOED	Met vast toestel en gsm	112 gratis noodnummer 24/24 en 7/7

**KNIP UIT EN LEG OF HANG DIT
OP EEN PLEK DICHT BIJ JE TELEFOON.**



Sociaal Huis Ninove

Burchtstraat 50

9400 Ninove

054 51 53 50



Stadsbestuur Ninove

Centrumlaan 100

9400 Ninove

054 31 32 33